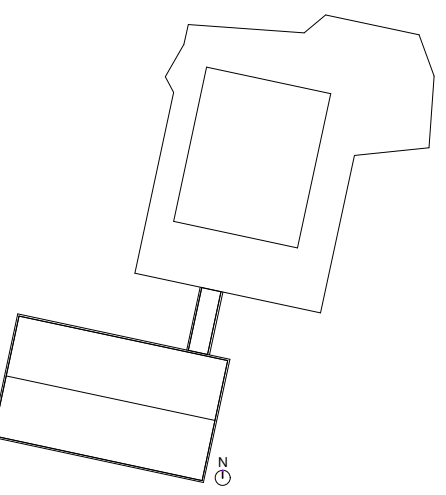


Plan	Romnr	Dørnummer	Dør type	Antall	Bredde	Høyde	Modul b	Modul h	Slagretning	Lydklasse	Brannklasse	Dørblad	Karm	Kantlist-dør	Gerikt	Uttorning	Terskel	Spalte dørblad / gulv	Glass	Beslag	Not for uttorning	Farge innvendig- dør	Farge utvendig dør	Farge karm- utv-innv-dør
PLAN 1	Rom 01 Glassgang	01.01	Eks.SBDD18-01	1	1790	2090	18	21	Dobbel Dør	-	E30CSa	Eksisterende dør Prøysenhuset	Eksisterende dør	3mm kantlist	Ingen gerikt	Eksisterende dør	Eksisterende dør	Eksisterende dør	-	Se beslagsliste	Yes	Eksisterende dør	Eksisterende dør	Eksisterende dør
PLAN 1	Rom 01 Glassgang	01.02	GBDD22-01	1	2090	2090	21	21	Dobbel Dør	-	E30CSa	Slagfast massivtre, belagt med høytrykkslaminat (som eksisterende prøysenhuset)	Heltrekarm. Ferdig sprøytemalt fra fabrikk.	3mm kantlist	Ingen gerikt	Gips eller kryssfiner, avhengig av veggens kledning	Uten - Kode (U)	6mm for EI30 og røyktett kode Sa	Klart sikkerhetsglass	Se beslagsliste	Yes	NCS S 8500-N / RAL 7021	NCS S 8500-N / RAL 7021	NCS S 8500-N / RAL 7021
PLAN 1	Rom 01 Glassgang	01.03	GDD20-01-SV	1	1965	2265	20	23	Dobbel Dør	-		Pulverlakkert aluminium	Pulverlakkert aluminium	3mm kantlist	Ingen gerikt	jf. Østlandske fasadeteknikk systemvegg	jf. Østlandske fasadeteknikk systemvegg	jf. Østlandske fasadeteegg	Klart sikkerhetsglass	Se beslagsliste	Yes	NCS S 8500-N / RAL 7021	NCS S 8500-N / RAL 7021	NCS S 8500-N / RAL 7021
PLAN 1	Rom 02 Forrom	02.01	LDD19-01	1	1890	2290	19	23	Dobbel Dør	40dB		Slagfast massivtre, belagt med høytrykkslaminat (som eksisterende prøysenhuset)	Heltrekarm. Ferdig sprøytemalt fra fabrikk.	3mm kantlist	Ingen gerikt	Gips eller kryssfiner, avhengig av veggens kledning	Skrådd terskelplate (BC) med slepelest (A) 9mm	9mm for 40dB	-	Se beslagsliste	Yes	NCS S 8500-N / RAL 7021	NCS S 8500-N / RAL 7021	NCS S 8500-N / RAL 7021
PLAN 1	Rom 02 Forrom	02.02	YSBDD 18.02	1	1790	2290	18	23	Dobbel Dør	-		Isolert dørblad. Pulverlakkert stål. NCS S 8500-N på innsiden / Rød på utsiden NCS-S 5040-Y80 R	Pulverlakkert stål. NCS S 8500-N på innsiden / Rød på utsiden NCS-S 5040-Y80 R	3mm kantlist	Ingen gerikt	Ingen uttorning	Rustfritt stål, rullestoltilpasset			Se beslagsliste	Yes	NCS S 8500-N / RAL 7021	NCS S 5040-Y80 R	NCS S 8500-N på innsiden / Rød på utsiden NCS-S 5040-Y80 R
PLAN 1	Rom 03 Gang	03.01	ID9-01	1	890	2090	9	21	Høyre	-		Slagfast massivtre, belagt med høytrykkslaminat (som eksisterende prøysenhuset)	Heltrekarm. Ferdig sprøytemalt fra fabrikk.	3mm kantlist	Ingen gerikt	Gips eller kryssfiner, avhengig av veggens kledning	Uten	18mm	-	Se beslagsliste	Yes	NCS S 8500-N / RAL 7021	NCS S 8500-N / RAL 7021	NCS S 8500-N / RAL 7021
PLAN 1	Rom 04 Toalett	04.01	ID8-01	1	790	2090	8	21	Høyre	-		Slagfast massivtre, belagt med høytrykkslaminat (som eksisterende prøysenhuset)	Heltrekarm. Ferdig sprøytemalt fra fabrikk.	3mm kantlist	Ingen gerikt	Gips eller kryssfiner, avhengig av veggens kledning	Uten	18mm	-	Se beslagsliste	Yes	NCS S 8500-N / RAL 7021	NCS S 8500-N / RAL 7021	NCS S 8500-N / RAL 7021
PLAN 1	Rom 05 Toalett	05.01	ID8-01	1	790	2090	8	21	Høyre	-		Slagfast massivtre, belagt med høytrykkslaminat (som eksisterende prøysenhuset)	Heltrekarm. Ferdig sprøytemalt fra fabrikk.	3mm kantlist	Ingen gerikt	Gips eller kryssfiner, avhengig av veggens kledning	Uten	18mm	-	Se beslagsliste	Yes	NCS S 8500-N / RAL 7021	NCS S 8500-N / RAL 7021	NCS S 8500-N / RAL 7021
PLAN 1	Rom 06 Toalett	06.01	ID8-01	1	790	2090	8	21	Høyre	-		Slagfast massivtre, belagt med høytrykkslaminat (som eksisterende prøysenhuset)	Heltrekarm. Ferdig sprøytemalt fra fabrikk.	3mm kantlist	Ingen gerikt	Gips eller kryssfiner, avhengig av veggens kledning	Uten	18mm	-	Se beslagsliste	Yes	NCS S 8500-N / RAL 7021	NCS S 8500-N / RAL 7021	NCS S 8500-N / RAL 7021
PLAN 1	Rom 07 Toalett	07.01	ID8-01	1	790	2090	8	21	Høyre	-		Slagfast massivtre, belagt med høytrykkslaminat (som eksisterende prøysenhuset)	Heltrekarm. Ferdig sprøytemalt fra fabrikk.	3mm kantlist	Ingen gerikt	Gips eller kryssfiner, avhengig av veggens kledning	Uten	18mm	-	Se beslagsliste	Yes	NCS S 8500-N / RAL 7021	NCS S 8500-N / RAL 7021	NCS S 8500-N / RAL 7021
PLAN 1	Rom 08 Toalett	08.01	ID8-01	1	790	2090	8	21	Høyre	-		Slagfast massivtre, belagt med høytrykkslaminat (som eksisterende prøysenhuset)	Heltrekarm. Ferdig sprøytemalt fra fabrikk.	3mm kantlist	Ingen gerikt	Gips eller kryssfiner, avhengig av veggens kledning	Uten	18mm	-	Se beslagsliste	Yes	NCS S 8500-N / RAL 7021	NCS S 8500-N / RAL 7021	NCS S 8500-N / RAL 7021
PLAN 1	Rom 09 Toalett	09.01	ID8-01	1	790	2090	8	21	Høyre	-		Slagfast massivtre, belagt med høytrykkslaminat (som eksisterende prøysenhuset)	Heltrekarm. Ferdig sprøytemalt fra fabrikk.	3mm kantlist	Ingen gerikt	Gips eller kryssfiner, avhengig av veggens kledning	Uten	18mm	-	Se beslagsliste	Yes	NCS S 8500-N / RAL 7021	NCS S 8500-N / RAL 7021	NCS S 8500-N / RAL 7021
PLAN 1	Rom 10 BK	10.01	ID9-01	1	890	2090	9	21	Venstre	-		Slagfast massivtre, belagt med høytrykkslaminat (som eksisterende prøysenhuset)	Heltrekarm. Ferdig sprøytemalt fra fabrikk.	3mm kantlist	Ingen gerikt	Gips eller kryssfiner, avhengig av veggens kledning	Uten	18mm	-	Se beslagsliste	Yes	NCS S 8500-N / RAL 7021	NCS S 8500-N / RAL 7021	NCS S 8500-N / RAL 7021
PLAN 1	Rom 11 Areal unner trapp	11.01	ID9-01	1	890	2090	9	21	Venstre	-		Slagfast massivtre, belagt med høytrykkslaminat (som eksisterende prøysenhuset)	Heltrekarm. Ferdig sprøytemalt fra fabrikk.	3mm kantlist	Ingen gerikt	Gips eller kryssfiner, avhengig av veggens kledning	Uten	18mm	-	Se beslagsliste	Yes	NCS S 8500-N / RAL 7021	NCS S 8500-N / RAL 7021	NCS S 8500-N / RAL 7021
PLAN 1	Rom 13 HCWC	13.01	ID10-01	1	990	2090	10	21	Venstre	-		Slagfast massivtre, belagt med høytrykkslaminat (som eksisterende prøysenhuset)	Heltrekarm. Ferdig sprøytemalt fra fabrikk.	3mm kantlist	Ingen gerikt	Gips eller kryssfiner, avhengig av veggens kledning	Uten	18mm	-	Se beslagsliste	Yes	NCS S 8500-N / RAL 7021	NCS S 8500-N / RAL 7021	NCS S 8500-N / RAL 7021
PLAN 1	Rom 14 Bad omkledning	14.01	ID9-01	1	890	2090	9	21	Høyre	-		Slagfast massivtre, belagt med høytrykkslaminat (som eksisterende prøysenhuset)	Heltrekarm. Ferdig sprøytemalt fra fabrikk.	3mm kantlist	Ingen gerikt	Gips eller kryssfiner, avhengig av veggens kledning	Uten	18mm	-	Se beslagsliste	Yes	NCS S 8500-N / RAL 7021	NCS S 8500-N / RAL 7021	NCS S 8500-N / RAL 7021
PLAN 1	Rom 15 Omkledning 02	15.01	ID9-01	1	890	2090	9	21	Høyre	-		Slagfast massivtre, belagt med høytrykkslaminat (som eksisterende prøysenhuset)	Heltrekarm. Ferdig sprøytemalt fra fabrikk.	3mm kantlist	Ingen gerikt	Gips eller kryssfiner, avhengig av veggens kledning	Uten	18mm	-	Se beslagsliste	Yes	NCS S 8500-N / RAL 7021	NCS S 8500-N / RAL 7021	NCS S 8500-N / RAL 7021
PLAN 1	Rom 16 Omkledning 01	16.01	ID9-01	1	890	2090	9	21	Venstre	-		Slagfast massivtre, belagt med høytrykkslaminat (som eksisterende prøysenhuset)	Heltrekarm. Ferdig sprøytemalt fra fabrikk.	3mm kantlist	Ingen gerikt	Gips eller kryssfiner, avhengig av veggens kledning	Uten	18mm	-	Se beslagsliste	Yes	NCS S 8500-N / RAL 7021	NCS S 8500-N / RAL 7021	NCS S 8500-N / RAL 7021
PLAN 1	Rom 17 Gang omkledning	17.01	ID9-03	1	890	2090	9	21	Høyre	40dB		Slagfast massivtre, belagt med høytrykkslaminat (som eksisterende prøysenhuset)	Heltrekarm. Ferdig sprøytemalt fra fabrikk.	3mm kantlist	Ingen gerikt	Gips eller kryssfiner, avhengig av veggens kledning	Skrådd terskelplate (BC) med slepelest (A) 9mm	9mm for 40dB	-	Se beslagsliste	Yes	NCS S 8500-N / RAL 7021	NCS S 8500-N / RAL 7021	NCS S 8500-N / RAL 7021
PLAN 1	Rom 18 Isenkram	18.01	ID9-01	1	890	2090	9	21	Venstre	-		Slagfast massivtre, belagt med høytrykkslaminat (som eksisterende prøysenhuset)	Heltrekarm. Ferdig sprøytemalt fra fabrikk.	3mm kantlist	Ingen gerikt	Gips eller kryssfiner, avhengig av veggens kledning	Uten	18mm	-	Se beslagsliste	Yes	NCS S 8500-N / RAL 7021	NCS S 8500-N / RAL 7021	NCS S 8500-N / RAL 7021
PLAN 1	Rom 19 Slagter	19.01	ID9-01	1	890	2090	9	21	Venstre	-		Slagfast massivtre, belagt med høytrykkslaminat (som eksisterende prøysenhuset)	Heltrekarm. Ferdig sprøytemalt fra fabrikk.	3mm kantlist	Ingen gerikt	Gips eller kryssfiner, avhengig av veggens kledning	Uten	18mm	-	Se beslagsliste	Yes	NCS S 8500-N / RAL 7021	NCS S 8500-N / RAL 7021	NCS S 8500-N / RAL 7021
PLAN 1	Rom 20 kulisse	20.03	ID9-01	1	890	2090	9	21	Høyre	-		Slagfast massivtre, belagt med høytrykkslaminat (som eksisterende prøysenhuset)	Heltrekarm. Ferdig sprøytemalt fra fabrikk.	3mm kantlist	Ingen gerikt	Gips eller kryssfiner, avhengig av veggens kledning	Uten	18mm	-	Se beslagsliste	Yes	NCS S 8500-N / RAL 7021	NCS S 8500-N / RAL 7021	NCS S 8500-N / RAL 7021
PLAN 1	Rom 21 Lager	21.01	IDD13-01	1	1290	2090	13	21	Dobbel Dør	-		Slagfast massivtre, belagt med høytrykkslaminat (som eksisterende prøysenhuset)	Heltrekarm. Ferdig sprøytemalt fra fabrikk.	3mm kantlist	Ingen gerikt	Gips eller kryssfiner, avhengig av veggens kledning	Uten	18mm	-	Se beslagsliste	Yes	NCS S 8500-N / RAL 7021	NCS S 8500-N / RAL 7021	NCS S 8500-N / RAL 7021
PLAN 1	Rom 22 Baker	22.02	ID9-01	1	890	2090	9	21	Høyre	-		Slagfast massivtre, belagt med høytrykkslaminat (som eksisterende prøysenhuset)	Heltrekarm. Ferdig sprøytemalt fra fabrikk.	3mm kantlist	Ingen gerikt	Gips eller kryssfiner, avhengig av veggens kledning	Uten	18mm	-	Se beslagsliste	Yes	NCS S 8500-N / RAL 7021	NCS S 8500-N / RAL 7021	NCS S 8500-N / RAL 7021
PLAN 1	Rom 23 Kontor	23.01	ID9-03	1	890	2090	9	21	Venstre	40dB		Slagfast massivtre, belagt med høytrykkslaminat (som eksisterende prøysenhuset)	Heltrekarm. Ferdig sprøytemalt fra fabrikk.	3mm kantlist	Ingen gerikt	Gips eller kryssfiner, avhengig av veggens kledning	Skrådd terskelplate (BC) med slepelest (A) 9mm	6mm for Rw 47dB	-	Se beslagsliste	Yes	NCS S 8500-N / RAL 7021	NCS S 8500-N / RAL 7021	NCS S 8500-N / RAL 7021
PLAN 1	Rom 25 scenerom	25.01	YSD13-01	1	1290	2090	13	21	Venstre	-		Isolert dørblad. Pulverlakkert stål. NCS S 8500-N på innsiden / Rød på utsiden NCS-S 5040-Y80 R	Pulverlakkert stål. NCS S 8500-N på innsiden / Rød på utsiden NCS-S 5040-Y80 R	3mm kantlist	Ingen gerikt	Ingen uttorning	Rustfritt stål, rullestoltilpasset			Se beslagsliste	Yes	NCS S 8500-N / RAL 7021	NCS S 5040-Y80 R	NCS S 8500-N på innsiden / Rød på utsiden NCS-S 5040-Y80 R
PLAN 2	Rom 26 Lyd og lys	26.01	IDD13-01	1	1290	2090	13	21	Dobbel Dør	-		Slagfast massivtre, belagt med høytrykkslaminat (som eksisterende prøysenhuset)	Heltrekarm. Ferdig sprøytemalt fra fabrikk.	3mm kantlist	Ingen gerikt	Gips eller kryssfiner, avhengig av veggens kledning	Uten	18mm	-	Se beslagsliste	Yes	NCS S 8500-N / RAL 7021	NCS S 8500-N / RAL 7021	NCS S 8500-N / RAL 7021
PLAN 2	Rom 26 Lyd og lys	26.02	IDD 13-02	1	1290	2090	13	21	Venstre	-		Slagfast massivtre, belagt med høytrykkslaminat (som eksisterende prøysenhuset)	Heltrekarm. Ferdig sprøytemalt fra fabrikk.	3mm kantlist	Ingen gerikt	Gips eller kryssfiner, avhengig av veggens kledning	Uten		-	Se beslagsliste	Yes	NCS S 8500-N / RAL 7021	NCS S 8500-N / RAL 7021	NCS S 8500-N / RAL 7021
PLAN 2	Rom 27 Teknikk	27.01	ID9-03	1	890	2090	9	21	Høyre	40dB		Slagfast massivtre, belagt med høytrykkslaminat (som eksisterende prøysenhuset)	Heltrekarm. Ferdig sprøytemalt fra fabrikk.	3mm kantlist	Ingen gerikt	Gips eller kryssfiner, avhengig av veggens kledning	Skrådd terskelplate (BC) med slepelest (A) 9mm		-	Se beslagsliste	Yes	NCS S 8500-N / RAL 7021	NCS S 8500-N / RAL 7021	NCS S 8500-N / RAL 7021
PLAN 2	Rom 27 Teknikk	27.02	ID9-03	1	890	2090	9	21	Høyre	40dB		Slagfast massivtre, belagt med høytrykkslaminat (som eksisterende prøysenhuset)	Heltrekarm. Ferdig sprøytemalt fra fabrikk.	3mm kantlist	Ingen gerikt	Gips eller kryssfiner, avhengig av veggens kledning	Skrådd terskelplate (BC) med slepelest (A) 9mm		-	Se beslagsliste	Yes	NCS S 8500-N / RAL 7021	NCS S 8500-N / RAL 7021	NCS S 8500-N / RAL 7021
PLAN 2	Rom 27 Teknikk	27.03	YSDD18-03	1	1790	2090	18	21	Dobbel Dør	-		Isolert dørblad. Pulverlakkert stål. NCS S 8500-N på innsiden / Rød på utsiden NCS-S 5040-Y80 R	Pulverlakkert stål. NCS S 8500-N på innsiden / Rød på utsiden NCS-S 5040-Y80 R	3mm kantlist	Ingen gerikt	Ingen uttorning	Rustfritt stål		-	Se beslagsliste	Yes	NCS S 8500-N / RAL 7021	NCS-S 5040-Y80 R	NCS S 8500-N på innsiden / Rød på utsiden NCS-S 5040-Y80 R
PLAN 2	Rom 27 Teknikk	27.04	ID9-03	1	890	2090	9	21	Venstre	40dB		Slagfast massivtre, belagt med høytrykkslaminat (som eksisterende prøysenhuset)	Heltrekarm. Ferdig sprøytemalt fra fabrikk.	3mm kantlist	Ingen gerikt	Gips eller kryssfiner, avhengig av veggens kledning	Skrådd terskelplate (BC) med slepelest (A) 9mm		-	Se beslagsliste	Yes	NCS S 8500-N / RAL 7021	NCS S 8500-N / RAL 7021	NCS S 8500-N / RAL 7021

Total: 32



A	Dør ID og lydkrav	mbk	12.03.2020
rev.	revisjonen gjelder	revisjon utført av	revidert dato
Prøysenhuset tilbygg Detaljprosjekt		Detaljprosjekt	
	prosjektansvarlig enl	tegnings opprettet dato 06.05.2019	
	saksbehandler enl	målestokk	
Ringsaker kommune		tegnert av mbk	arkformat A1
Dørliste		rev. A	
asasarkitektur		prosjekt nr. 201848	tegning nr. 71.01
<small> RINGAKER FALGENSGATE 12 4714 RINGSAKER </small>		<small> SLEIPER DRUBBERGATA 15 6119 SLEIPER </small>	<small> FORSK MEIERIVINGEN 5 1710 FORSKLEIA </small>