

# TRAFIKKSIKKERHET V/STEIN GÅRD

<b>Dagsorden:</b>	<b>Aktør:</b>	<b>Tid:</b>
Innledning	Ringsaker kommune	08.00-08.10
Verneverdier	Hedmark f-kommune	08.10-08.25
Mulige løsninger gjennom steinsvingen	Statens vegvesen	08.25-08.45
Diskusjon	Alle	08.25-09.00

Befaring: 09.00-11.00 ved Stein gård.



# MÅLSETTING

Ivareta hensynet til:

- kulturmiljøet
- biologisk mangfold
- trafikksikkerhet



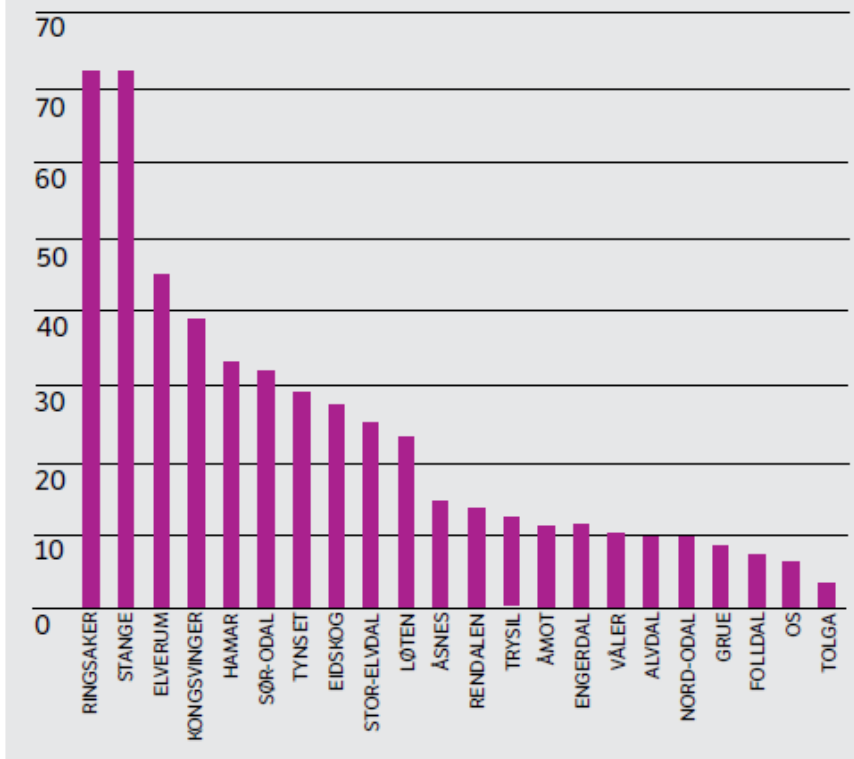
# TRAFIKKSIKKERHETSPLAN FOR HEDMARK FYLKE 2014-2017

## Nullvisjonen bygger på tre grunnpilarer:

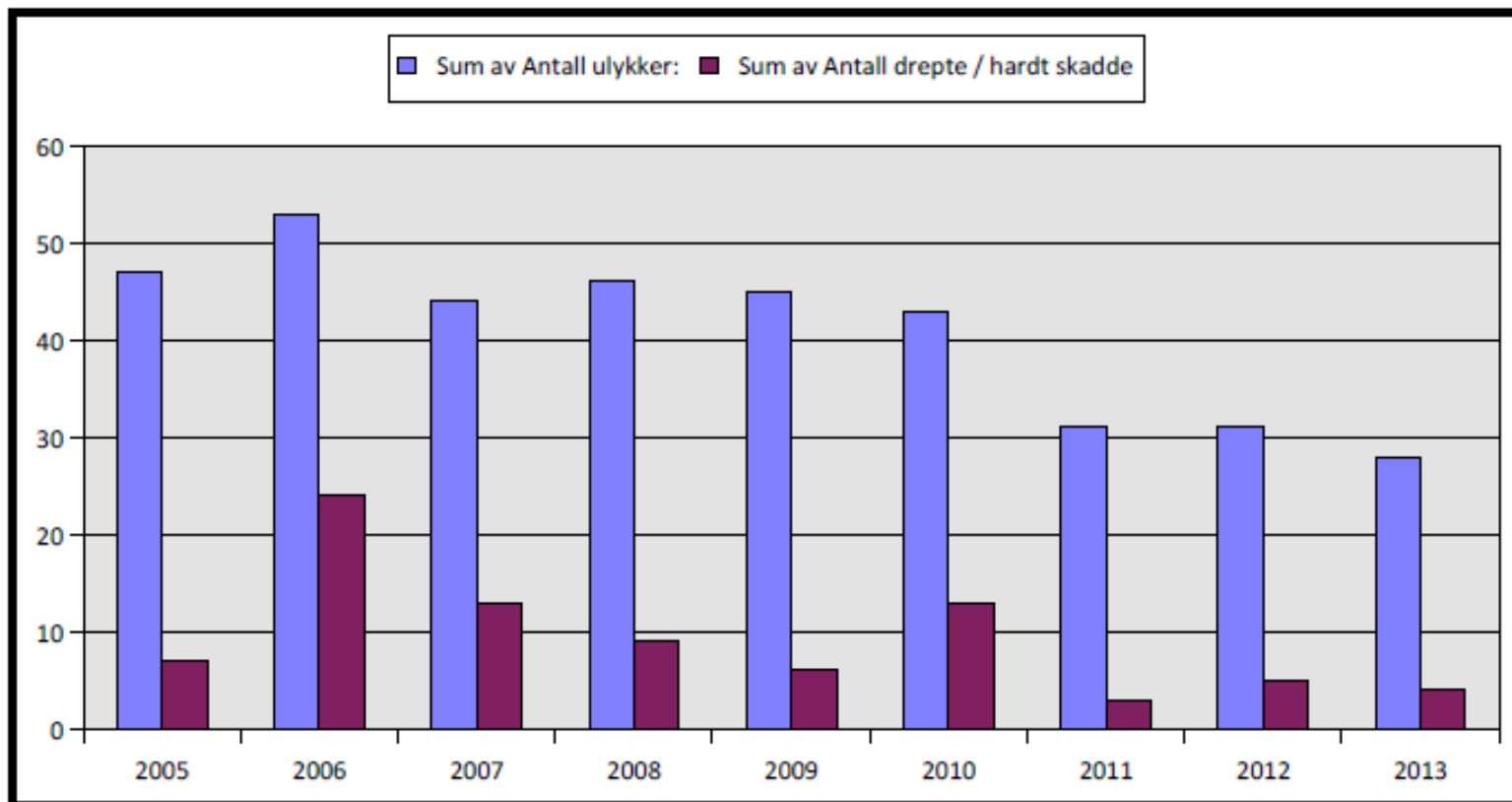
- Etikk – ethvert menneske er unikt og uerstattelig
- Vitenskapelighet –  
«...å utforme et vegsystem som skal lede trafikantene til sikker adferd ..»
- Ansvar –  
«... myndighetene skal tilby et vegsystem som legger til rette for mest mulig sikker adferd..»



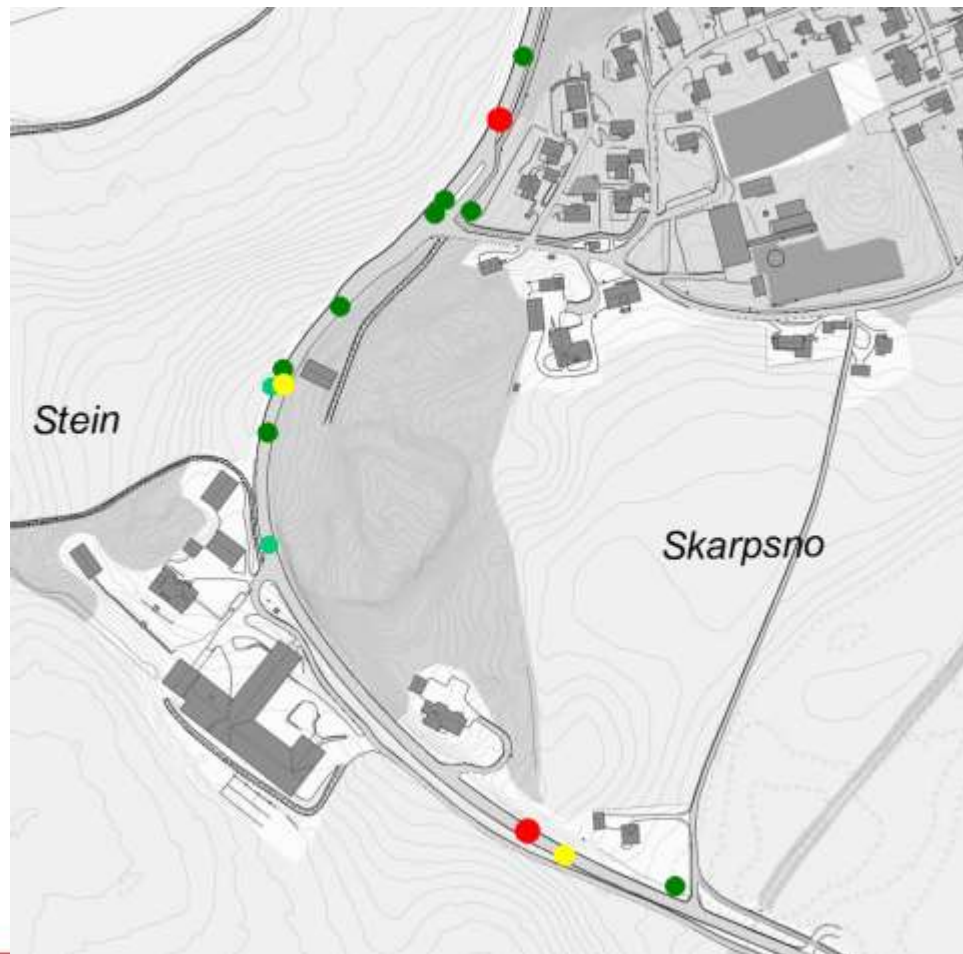
# TRAFIKKSikkerhet

**FIG  
5****Drepte og hardt skadde, fordelt på kommuner  
Hedmark, 2006-2012**

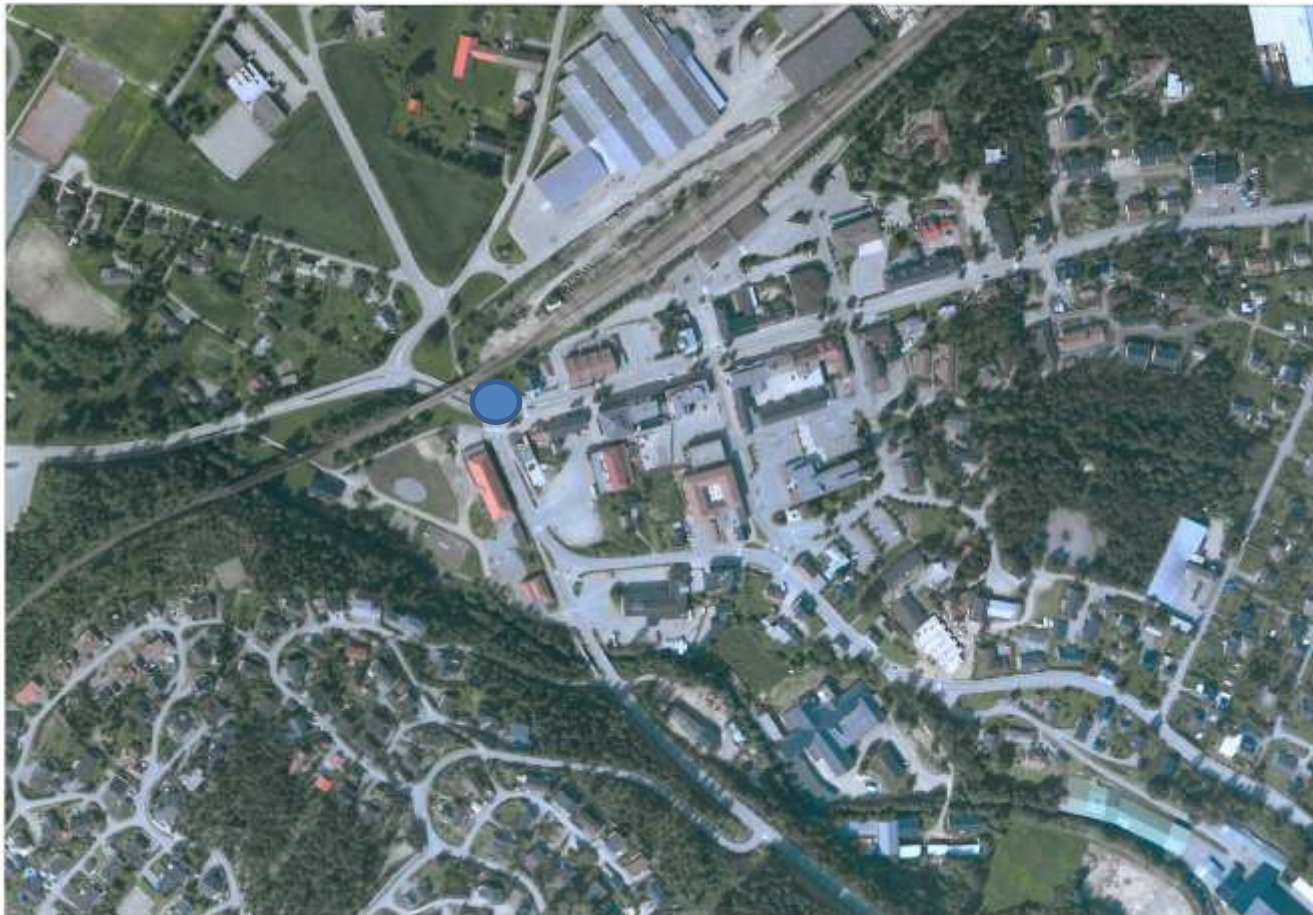
# TRAFIKKULYKKER I RINGSAKER



# TRAFIKKULYKKER I STEINSVINGEN

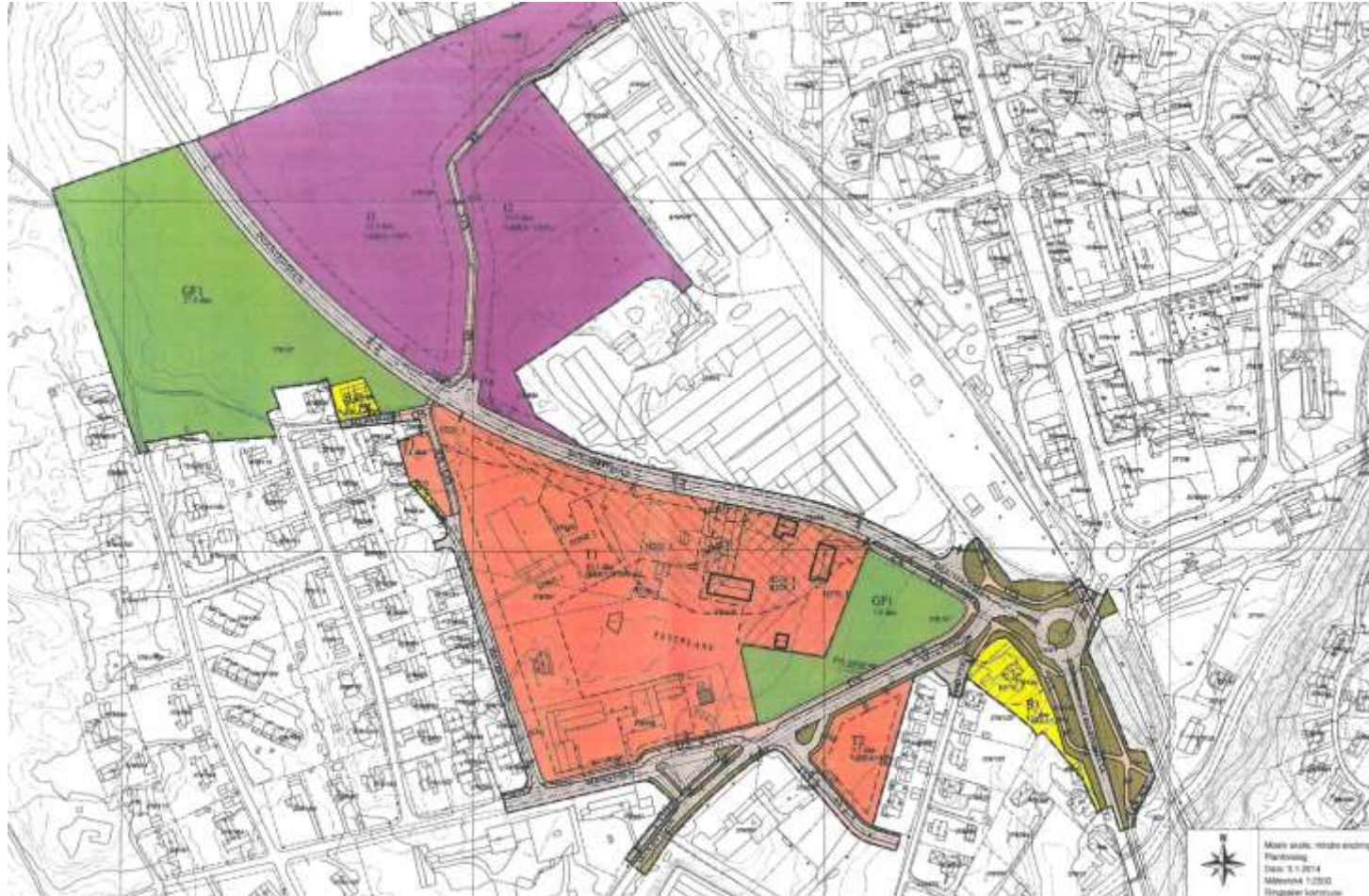


# MOELV SENTRUM





# MOELV SKOLE - REKKEFØLGEKRAV





# FYLKESMANNEN

Åpen kalkmark v/Stein – to lokaliteter:

1. På toppen av skrenten – trolig ikke berørt
2. I vegkanten – trolig berørt (krav om detaljkartlegging før konklusjon trekkes)



Lok 500, 501 og 509 ved Stein og Steinsborqa, sør for Moelv.