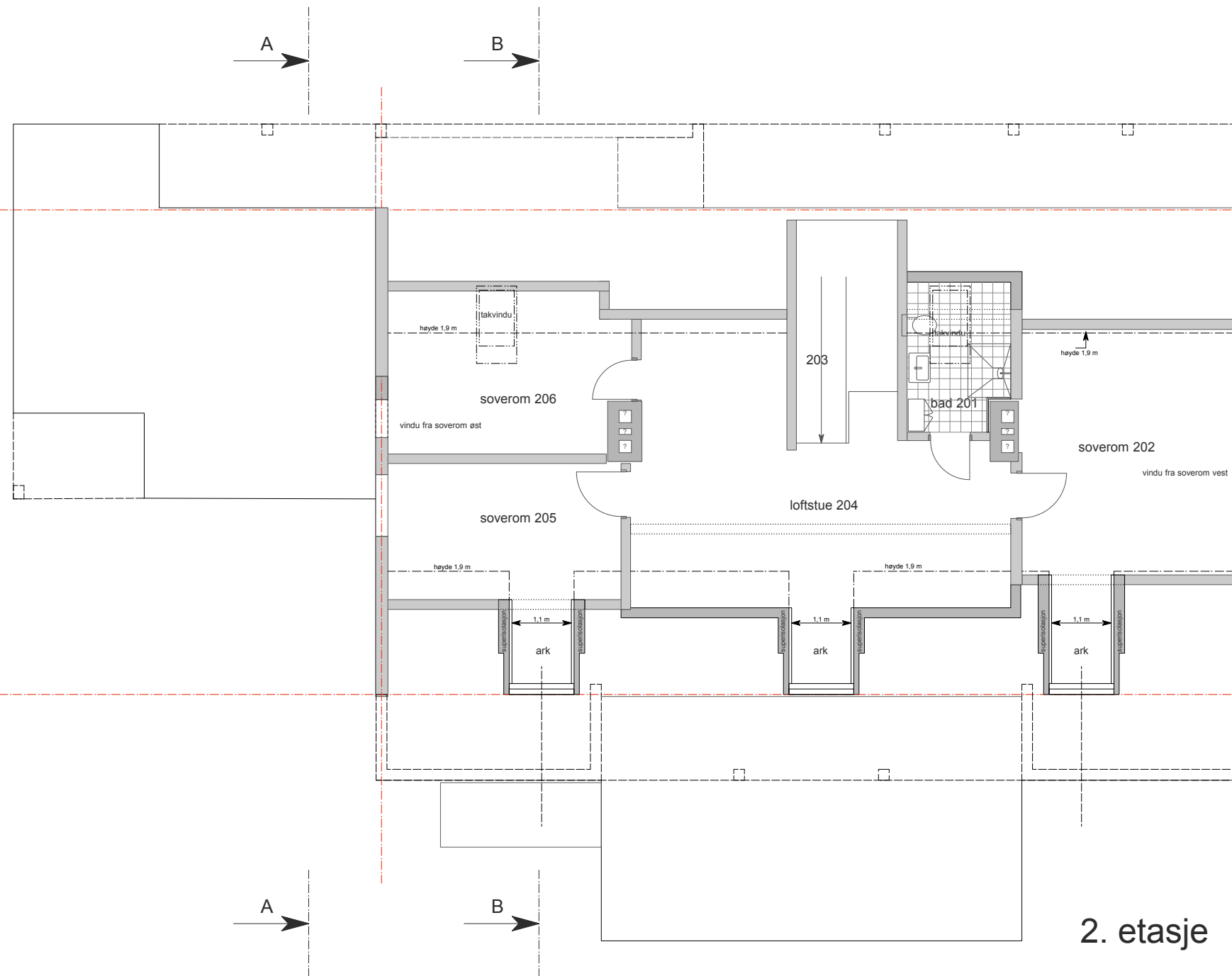


rev.	endringen gjelder	dato	utf.	kontr.



Areal som rives:
 underetasje bruksareal BRA = 10,1 m²
 1. etasje åpent areal OPA = 3,1 m²

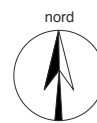
Bebygd areal BYA:
 eksisterende areal BYA = 154,3 m²
 nytt areal BYA = 116,7 m²
 sum BYA = 271,0 m²

Bruksareal BRA:
 eksisterende areal underetasje BRA = 132,8 m²
 eksisterende areal 1. etasje BRA = 145,4 m²
 eksisterende areal 2. etasje BRA = 83,1 m²
 sum eksisterende areal BRA = 361,3 m²

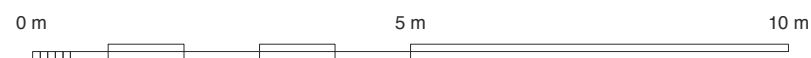
nytt areal underetasje BRA = 0 m²
 nytt areal 1. etasje BRA = 43,8 m²
 nytt areal 2. etasje BRA = 5,7 m²
 sum nytt areal BRA = 49,5 m²

sum BRA = 410,8 m²

Åpent areal OPA:
 nytt areal underetasje OPA = 49,5 m²
 nytt areal 1. etasje OPA = 38,6 m²
 sum nytt areal OPA = 88,1 m²



2. etasje



modelltegning 17.10.2019

VED ARKFORMAT A3:
 MÅLESTOKK 1:100

prosjekt: Hoel gård; føderåd GNR. 606, BNR.1, 2350 Nes		
byggjerre: Christian Fredrik Sandberg Sabine Sonstebo		
tegn. art. Plan 2. etasje		
mål 1:50	dato 17.10.2019	filnavn Hf bolig.vwx
ansvarlig geir	kontr.	tegnet av geir, tif 95725502
status Byggesak		
E-2	A 102	-
oppdr.nr	tegn.nr.	rev.