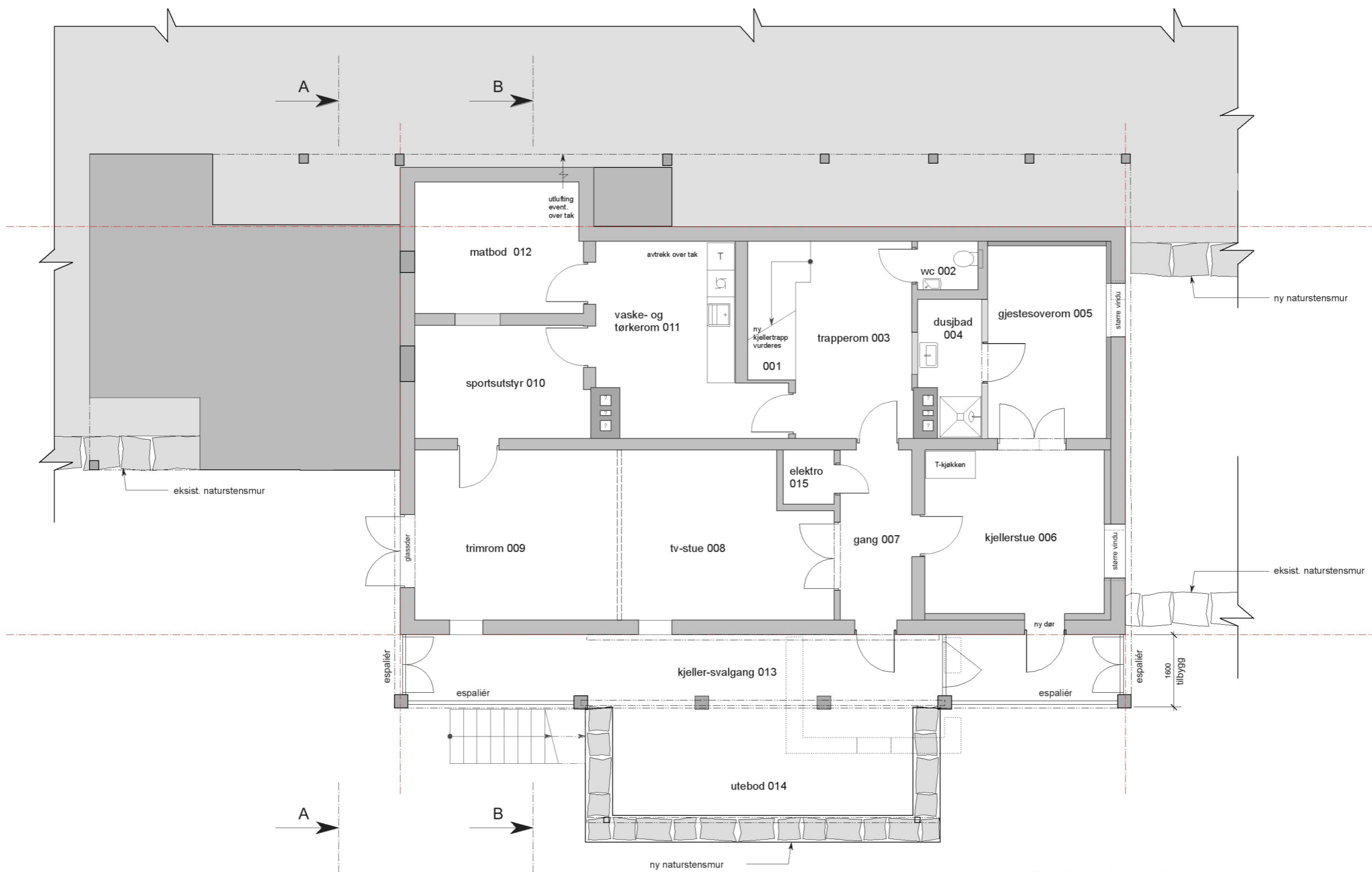


rev.	endringen gjelder	dato	utf.	kontr.



Areal som rives:
 underetasje bruksareal BRA = 10,1 m²
 1. etasje åpent areal OPA = 3,1 m²

Bebygd areal BYA:
 eksisterende areal BYA = 154,3 m²
 nytt areal BYA = 116,7 m²
 sum BYA = 271,0 m²

Bruksareal BRA:
 eksisterende areal underetasje BRA = 132,8 m²
 eksisterende areal 1. etasje BRA = 145,4 m²
 eksisterende areal 2. etasje BRA = 83,1 m²
 sum eksisterende areal BRA = 361,3 m²

nytt areal underetasje BRA = 0 m²
 nytt areal 1. etasje BRA = 43,8 m²
 nytt areal 2. etasje BRA = 5,7 m²
 sum nytt areal BRA = 49,5 m²
 sum BRA = 410,8 m²

Åpent areal OPA:
 nytt areal underetasje OPA = 49,5 m²
 nytt areal 1. etasje OPA = 38,6 m²
 sum nytt areal OPA = 88,1 m²

kjeller / underetasje

modelltegning 17.10.2019

VED ARKFORMAT A3:
 MÅLESTOKK 1:100

prosjekt:	Hoel gård; føderåd GNR. 606, BNR. 1, 2350 Nes		
byggerne:	Christian Fredrik Sandberg Sabine Sonstebo		
tegn. art.:	Plan Kjeller / underetasje		
mål:	1:50	dato:	17.10.2019
ansvarlig:	geir	kontr.:	geir, tlf 95725502
status:	Byggesak		
	E-0	A 100	-
oppdr. nr.	tegn. nr.	rev.	